



**Rotoflux per alta velocità con possibilità di rotazione a secco, applicazioni su macchine utensili**

**Rotoflux for high speed and dry run, machine tools applications**

**Rotoflux für hohe Drehzahlen und Trockenlauf, Anwendungen für Werkzeugmaschinen**

**Rotoflux para aplicaciones en husillos de maquina herramienta con alta velocidad e con posibles rotaciones en seco**

1/4"



Lubrorefrigerante   Coolant	100 bar / 1.450 PSI	90°C / 195°F	15.000	60 μ (MAX 100)
Kühlschmiermittel   Liquide Frigeradordo			20.000	
Rotazione a secco   Dry run	/	/	25.000	/
Trockenlauf   Rotaciones en seco			30.000	

**I ROTOFLUX PER ALTA VELOCITÀ APPLICAZIONI SU MACCHINE UTENSILI**

Questi giunti risolvono il problema del passaggio di fluido attraverso i mandrini di macchine utensili. Lo speciale disegno, studiato per ottimizzare gli spazi, consente al cliente di ridurre al minimo gli ingombri.

**UK ROTOFLUX FOR HIGH SPEED, MACHINE TOOLS APPLICATIONS**

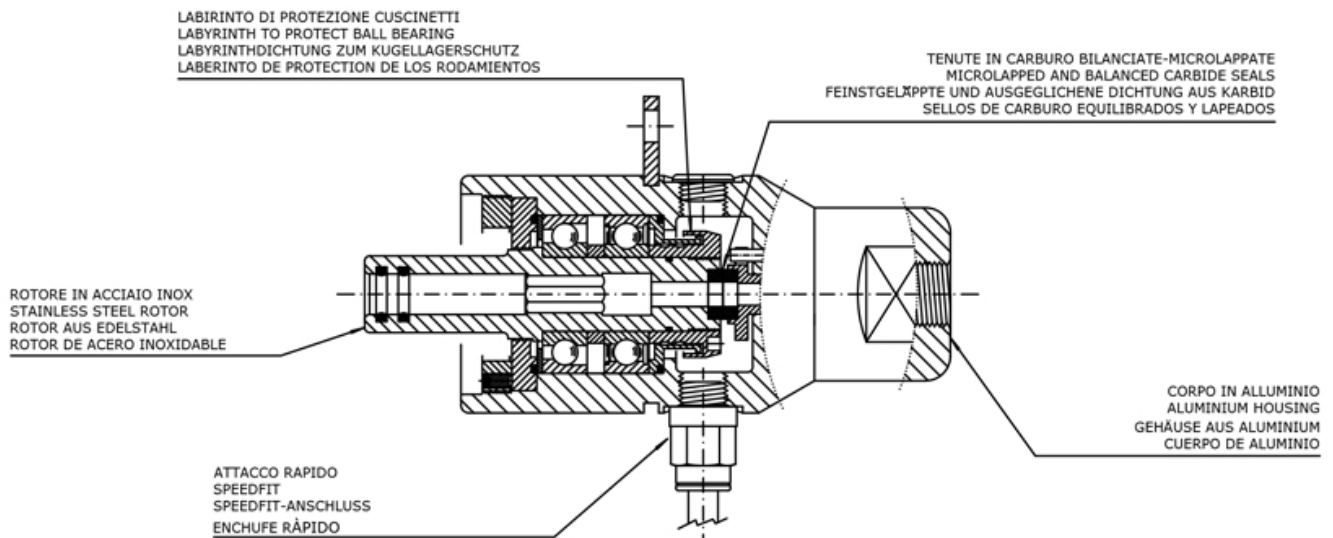
This ROTOFLUX unions are used to cool the spindles of the machine tools. The very special design allows to minimize the space required for their installation.

**DE ROTOFLUX FÜR HOHE DREHZAHLEN ANWENDUNGEN FÜR WERKZEUGMASCHINEN**

Diese ROTOFLUX Modelle werden zur Kühlung der Spindel der Werkzeugmaschinen verwendet. Das spezielle Design erlaubt es, den erforderlichen Mindesteinbauraum so gering wie möglich zu halten

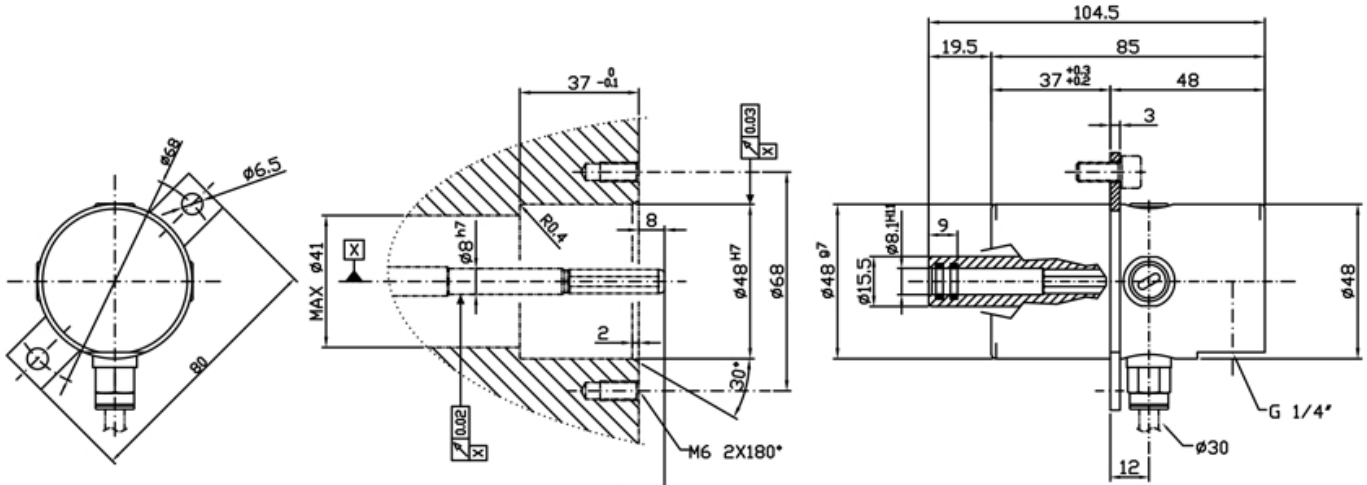
**E ROTOFLUX PARA APLICACIONES EN HUSILLOS DE MAQUINA – HERRAMIENTA CON ALTA VELOCIDAD**

Los juntas ROTOFLUX permiten el flujo de fluido refrigerante a través de los husillos de máquina-herramienta. Su diseño especial permite al cliente reducir al mínimo el espacio de montaje.

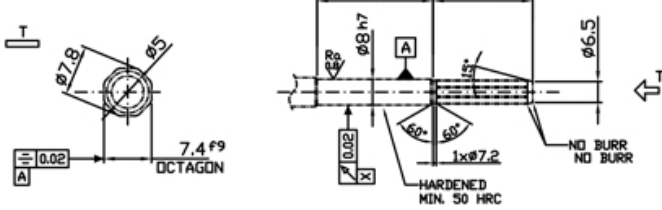




**Giunti radiali - 90° Unions - Radiale Drehdurchführungen - Juntas radiales**

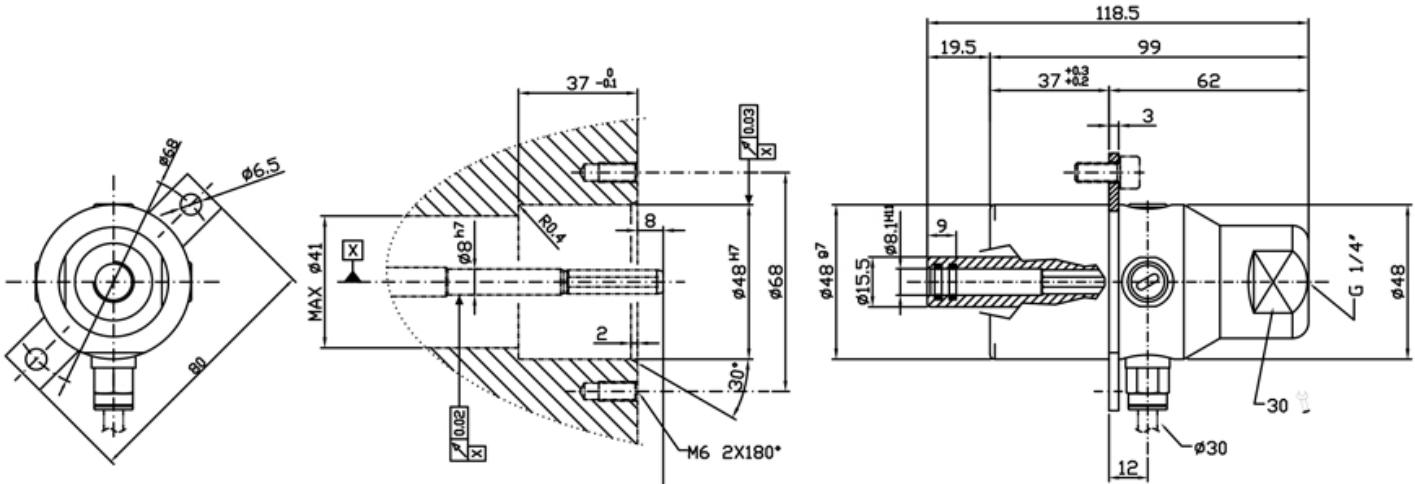


END PIVOT DIMENSIONS

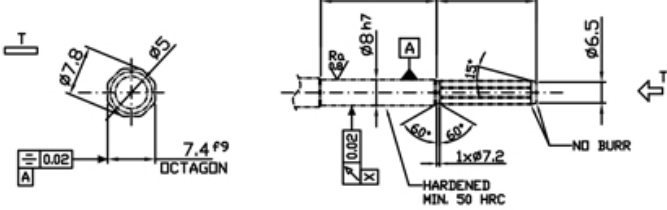


Ordering code	RPM	Kg
B08-1651-01E	15.000	0,8
B08-1601-01E	20.000	
B08-1611-01E	24.000	
B08-1621-01E	30.000	

**Giunti assiali - Straight through Unions - Axiale Drehdurchführungen - Juntas axiales**



END PIVOT DIMENSIONS



Ordering code	RPM	Kg
B08-1653-01E	15.000	0,8
B08-1603-01E	20.000	
B08-1613-01E	24.000	
B08-1623-01E	30.000	