

Rotoflux doppio passaggio per due fluidi differenti

Rotoflux double passage for two different fluids

Rotoflux 2-Wege für zwei verschiedene Flüssigkeiten

Rotoflux de doble vía para 2 fluidos diferentes



Passaggio	B1	70 bar / 1.015 PSI	90°C / 195°F	5 bar / 72,5 PSI ▷ 5.000 70 bar / 1.015 PSI ▷ 10	
Passage					Olio idraulico Hydraulic oil
Kanal					Hydraulikol Aceteite Hidreaulico
Via					
Passaggio	B2	40 bar / 580 PSI		5.000	
Passage					Lubrorefrigerante Coolant
Kanal					Kühlschmiermittel Liquide Frigeradordo
Via					Rotazione a secco Dry run Trockenlauf Rotaciones en seco

I ROTOFLEX DOPPIO PASSAGGIO PER DUE FLUIDI DIFFERENTI

I giunti ROTOFLEX modello D08 con due passaggi indipendenti vengono utilizzati quando l'applicazione richiede l'impiego di due fluidi diversi. Anche in caso di perdite accidentali non vi è alcuna possibilità che un fluido contamini l'altro invadendone il passaggio. Non utilizzare i giunti alle massime condizioni di esercizio senza consultare ROTOFLEX.

UK ROTOFLEX DOUBLE PASSAGE FOR TWO DIFFERENT FLUIDS

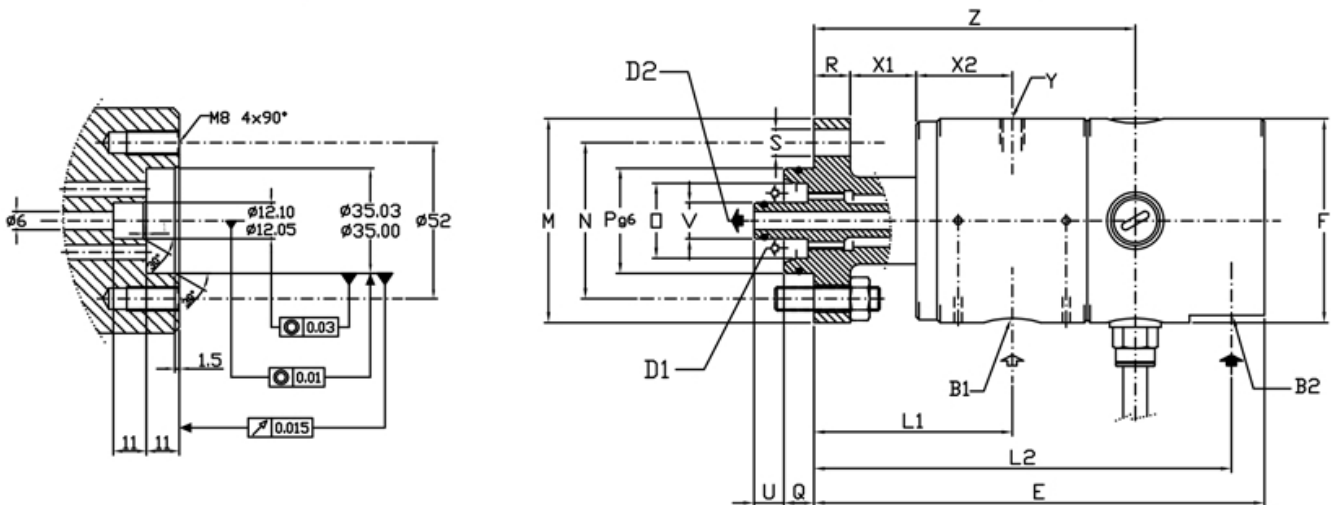
Rotoflux unions of the model D08 with two separated passages are employed in applications with two different fluids. In case of any leakage there is no possibility of contact and contamination between the two fluids. Do not use the unions at max application limits without consulting ROTOFLEX.

DE ROTOFLEX MIT GETRENNTEN KANÄLEN FÜR ZWEI VERSCHIEDENE MEDIEN

ROTOFLUX Modell D08 ist eine 2-Wege-Ausführung mit getrennten Kanälen, die entwickelt wurde für Anwendungen mit 2 verschiedenen Medien. Im Falle einer Leckage gibt es keine Möglichkeit das die verschiedene Medien in Kontakt kommen und sich vermischen können. Benutzen Sie nicht die maximalen Betriebsdaten ohne vorherige Rücksprache mit ROTOFLEX.

E ROTOFLEX DE DOBLE VÍA PARA DOS FLUIDOS DIFERENTES

Las juntas ROTOFLEX modelo D08 con dos vías independientes se utilizan cuando la aplicación requiere dos fluidos diferentes. En caso de fuga no hay posibilidad de contacto y contaminación entre los dos fluidos. No utilizar las juntas a las condiciones máximas de trabajo sin consultar a ROTOFLEX.



Ordering code	Giunto doppio passaggio per due fluidi differenti - Double passage for 2 different fluid 2-Wege für zwei verschiedene Flüssigkeiten - Juntas de doble vía para 2 fluidos diferentes																			Kg	
	B1 - B2	D1	D2	E	ø F	L1	L2	ø M	ø N	ø O	ø P g6	Q	R	ø S	U	ø V	X1	X2	Y		Z
D08-105-06F	G 1/4"	40 mm ²	ø6 28 mm ²	150	68	66	139	68	52	25	35	10	12	9 4x90°	10	12	22	32	M8	107	1,5